



QGIS PARA TODOS

Capacitación y Usabilidad del software en Chile

Alexandra Momberg Olavarria
Eprime Formación Ltda - QGISChile



Índice

01 Presentación ePrime

03 Usabilidad, Interfaz y Navegación

05 Capacitación en QGIS

02 Satisfacción del cliente
- Encuesta Usuarios

04 Problemas y sugerencias

06 Calificación General y Recomendación

01 Presentación

- Eprime es un Organismo Técnico de Capacitación OTEC, Certificado con NCh 2728:2015 y acreditado ante el Servicio Nacional de Capacitación y Empleo (Sence).
- Miembro sostenedor del proyecto QGIS.org



<https://qgis.org/funding/membership/members/>

- Nuestro MTP (Massive Transformation Purpose)

Democratizar la capacitación en las personas, con el objeto de acompañar en su propósito personal y generar valor en las organizaciones.



EQUIPO DIRECTIVO



Alexandra Momberg Olavarría

Ingeniero Civil Industrial - UNAB
Ingeniero en Ejecución Forestal – ULAGOS
Diplomada en Gestión de Negocios – UCH
Diplomada en Dx y Cx UNAB
Directora Ejecutiva QGISCHILE

Es WIM100 Mujeres Inspiradoras de la Minería Chilena cuyo propósito es destacar el talento y las obras de mujeres que inspiran a través de sus acciones e impactan a todo el ecosistema minero chileno.



Rodrigo Vallejos Rojas

Cartógrafo – Instituto Geográfico Militar
Director Proyectos y Capacitación QGISCHILE

Profesional con 23 años de experiencia
Post Título en Geomática aplicada
Teledetección Universidad politécnica de Madrid
Profesor en la Academia Politécnica Militar
Profesor de SIG Universidad Tecnológica Metropolitana

Eprime Formación Ltda.

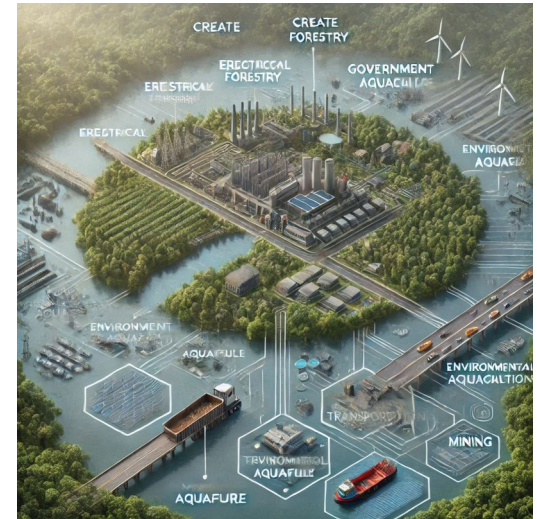
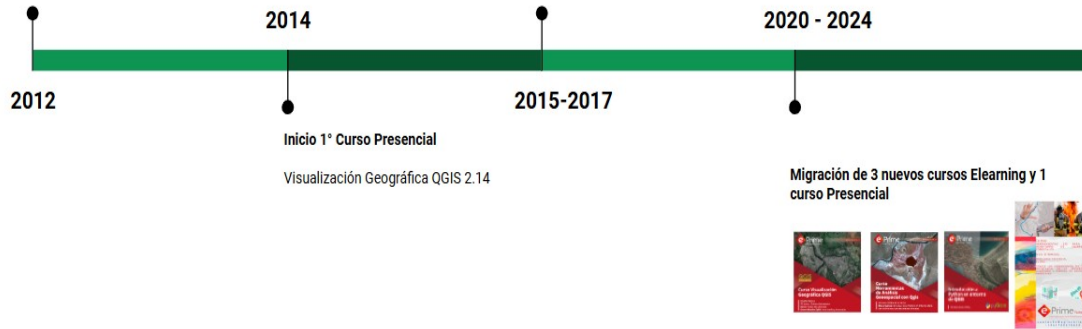
Clientes Sectores



Se crea OTEC Eprime Formación Ltda, 8 de Agosto 2012

Diseño y actualización de Cursos de acuerdo a versiones más estables

Evangelización en el uso de QGIS



02 Satisfacción del Cliente

Aplicación de Encuesta



Nuestro organismo técnico de capacitación cuenta con un sistema de Gestión de la Calidad (SGC) cumpliendo con los requisitos de la NCh2728of2015 que es una norma adaptada de la ISO 9001:2015 que mide la trazabilidad del servicio de capacitación, propendiendo a mantener la mejora continua en todos nuestros procesos.

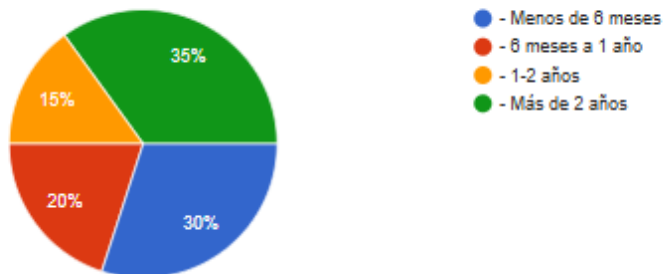
La encuesta tiene por objeto medir aspectos sobre la usabilidad del software en alumnos participantes de los cursos que están bajo modalidad: presencial, Elearning. Este instrumento cuenta con 16 preguntas y secciones temáticas, estas son:

1. Información General
2. Usabilidad
3. Interfaz y Navegación
4. Problemas
5. Capacitación
6. Calificación General y Recomendaciones

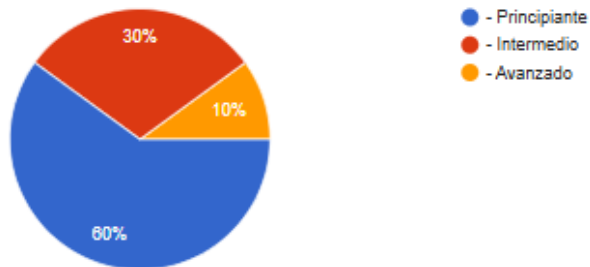


Información general

1. ¿Cuánto tiempo ha utilizado QGIS?



2. ¿Cuál es su experiencia en el Manejo de SIG?

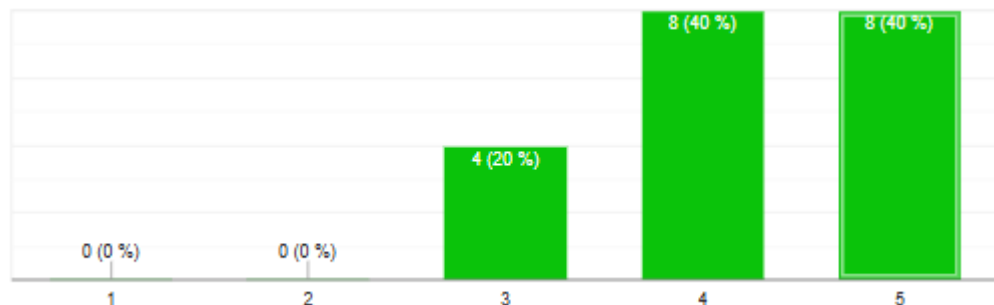


3. ¿Qué versión de QGIS utiliza actualmente?

3.20
3.26
3.32
3.34
3.36
3.38

3. Usabilidad

1. ¿Cuán fácil es utilizar QGIS para realizar tareas básicas en los proyectos? (Escala 1-5, donde 1 “Es muy difícil”. 3 “Es Neutro), 4 es “fácil” y 5 es “Muy fácil”)

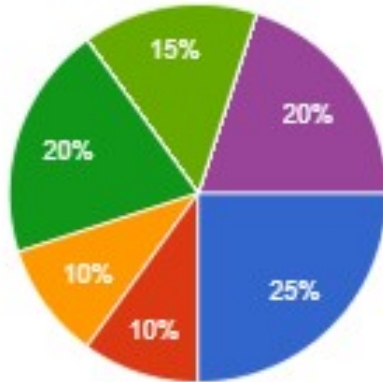


2. ¿Qué función o herramienta de QGIS utiliza con mayor frecuencia?

- Crear capas en formato shape
- Crear Composición de mapas
- Diseñar o crear mapserver
- Herramientas de análisis ráster
- Herramientas de Geoprocesos (Cortar, Unir, Dissolver)
- Cruces geográficos entre distintas capas vectoriales
- Utilizar complementos de Mergin maps, qfield.
- Utilización de calculadora Raster para hacer calculo de índices

3. Usabilidad

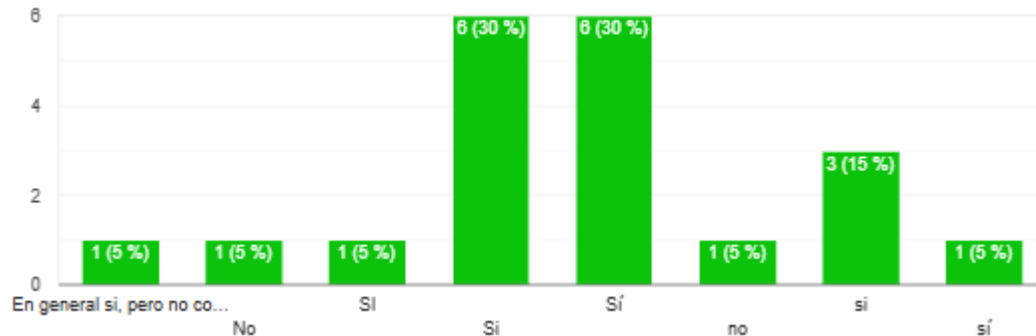
3. ¿En qué Industria o campo utiliza QGIS?



- - Planificación urbana y gestión territorio...
- - Medio ambiente y conservación
- - Agricultura y silvicultura
- - Minería y recursos naturales
- - Infraestructura y transporte
- - Emergencias y respuesta a desastres
- - Salud pública y epidemiología
- - Educación e investigación
- - Arqueología y patrimonio cultural
- - Desarrollo sostenible y cambio climático

3. Interfaz y Navegación

1. ¿La interfaz de QGIS es intuitiva? (Sí/No)



2. ¿Es fácil encontrar las herramientas y funciones necesarias? Si/No



3. Interfaz y Navegación

3. ¿Cuál es el elemento de la Interfaz que más le gustaría ver mejorado?

- Agregar otros mapas base al complemento Ej.: Google Earth
- Complemento "Profile Terrain"
- Las dimensiones y distribuciones sobre todo de las ventanas emergentes
- Panel de capas, Constructor de expresiones y Plugins
- Uniformidad en la ubicación de los plugins, a veces no es fácil encontrarles una vez instalados

4. Problemas y Sugerencias

4. Ha experimentado problemas técnicos con QGIS? (Sí/No). Si su respuesta es sí, Comente.?

- Sí, cuando el programa no responde (se queda pensando) y no siempre queda un respaldo del archivo sobre todo si no se guardó bien a tiempo.
- Cierre inesperado del programa al estar editando tabla de atributos, problemas para utilizar las herramientas de GDAL
- Si, se me desactivan las herramientas y se debe buscar nuevamente los complementos
- Si, incompatibilidades con plugins.

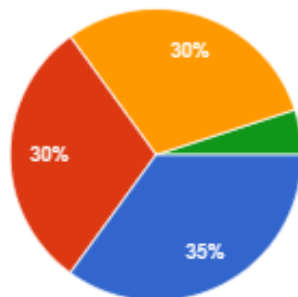
4. Problemas y Sugerencias

4.¿Tiene alguna sugerencia para mejorar QGIS?

- Agregar Google Earth como un mapa base
- Distribuir mejor la barra de herramientas de edición, quizás dejarla en otro ítem para no confundir con la barra principal. Además, creo que hay herramientas ubicadas en más de un lugar y quizás solo basta con uno para que no se sature tanto. Ejemplo: opciones de cargar archivos, de crear shp, de generar layout.
- No tengo la experiencia suficiente con el software para sugerir alguna mejora de fondo respecto a herramientas de programación de análisis y procesos, sin embargo, si es el fin satisfacer necesidades de producción cartografía con composición formal en volumen, entonces es el ámbito para mejorar, con algún paquete de herramientas que permita configurar y personalizar y previsualizar salidas de requerimientos específicos y por volumen, más intuitivo y orgánico, dado que es un trabajo sistemático.
- Cambiar de fondo claro a oscuro de la barra de herramientas y el fondo de la interfaz Y que se puedan ver datos en 3D simulando un VulcanGeo o AutoCAD sería de gran ayuda para todos los proyectos mineros
- No tengo sugerencias, el software es intuitivo y fácil de leer.
- Aumentar herramientas en la tabla de atributos

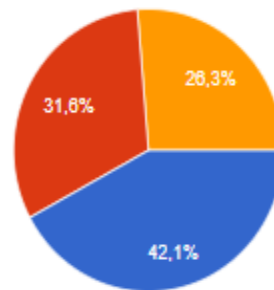
5. Capacitación en QGIS

1. ¿Cuál es la modalidad de instrucción que usted prefiere para una capacitación en QGIS?



- Cursos QGIS en Modalidad Asincrónica (Material descargable y Videos)
- Cursos QGIS presenciales
- Cursos QGIS en Modalidad Sincrónica (Clases online con el Profesor)
- Videos de Internet
- Webinar

2. De qué forma financiaría un curso de QGIS



- Financiamiento con Recursos Propios, compra contado o tarjeta de crédito
- Financiamiento directo Empresa
- Utilización de Franquicia Tributaria Sence

0

Alumnos capacitados



SOMOS OTEC
 EXPERTA EN CAPACITACIÓN DE QGIS
 SOFTWARE DE CÓDIGO ABIERTO
 LÍDER EN EL MUNDO. CREA, EDITA,
 PROCESA, ANALIZA Y
 COMPARTE TUS MAPAS

+56 9 68310225
 contacto@qgischile.cl
 www.qgischile.cl

CURSOS DISPONIBLES ELEARNING



CURSO VISUALIZACIÓN GEOGRÁFICA EN QGIS

NIVEL BÁSICO - INTERMEDIO

MODALIDAD ASINCRÓNICA
70HRS.

CÓDIGO SENCE
1238-0425-26

TOMA DECISIONES INFORMADAS CON DATOS Y CARTOGRAFÍA. CIENTOS DE ORGANIZACIONES UTILIZAN LOS SIG PARA CREAR MAPAS, COMUNICAR INFORMACIÓN REALIZAR ANÁLISIS, GESTIONAR E IDENTIFICAR PROBLEMAS, REALIZAR PRONÓSTICOS Y ENTENDER TENDENCIAS



contacto@qgischile.cl
 + (56) 968310225



CURSO HERRAMIENTAS DE ANÁLISIS GEOESPACIAL EN QGIS

MODALIDAD ASINCRÓNICA
50HRS.
MÍNIMO 1 PARTICIPANTE

MODALIDAD PRESENCIAL
24 HRS.
MÍNIMO 8 PARTICIPANTES

LA BASE DE LA TECNOLOGÍA SIG ES LA GEOGRAFÍA COMO CIENCIA. ESTA DISPONE DE HERRAMIENTAS PARA ENTENDERLA, COMPARTIR Y COLABORAR ENTRE USUARIOS Y COMUNIDADES.



contacto@qgischile.cl
 + (56) 968310225



CURSO HERRAMIENTAS DE SIG PARA EL MONITOREO DE INCENDIOS FORESTALES.

NIVEL INTERMEDIO

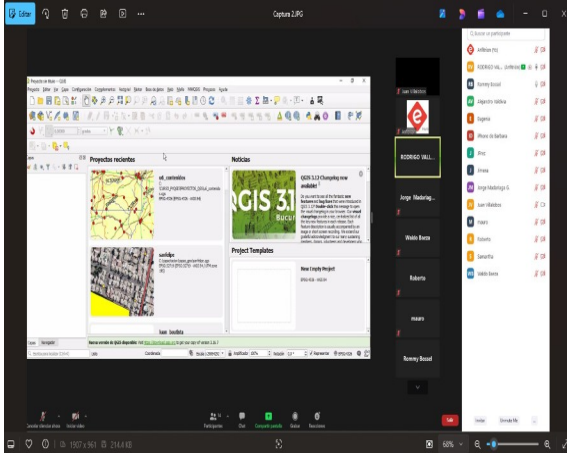
MODALIDAD PRESENCIAL
24 HRS.

CONOCE LAS HERRAMIENTAS SIG Y SU IMPORTANCIA EN LA PREVENCIÓN, MONITOREO Y CONTROL DE INCENDIOS FORESTALES.



contacto@qgischile.cl
 + (56) 968310225

Nuestra Comunidad de Alumnos



5. Calificación General y Recomendaciones

1.¿ ¿Cuál es su calificación general de QGIS? (Escala de 1-5, donde 1 es "muy malo", 3 regular, 4 es "bueno" y 5 es "excelente")?

Medición Net Promoter Score



6. Calificación General y

2. ¿Recomendaría QGIS a otros usuarios y por qué?

Recomendaciones

- Sí, es fácil de utilizar y tiene una amplia comunidad de la que podemos apoyarnos
- Sí, porque es una herramienta gratuita, amigable con múltiples herramientas a disposición y con acceso de exportar e importar un gran número de elementos en distintos formatos.
- Lo recomiendo, principalmente porque es la alternativa accesible más equivalente a los productos de la suite de ESRI
- Si, siempre que no sea para labores muy complejas o trabajo con enlaces muy pesados. (Hardware)
- Sí, es una herramienta de acceso abierto y que contiene las herramientas esenciales para el trabajo espacial y análisis de datos geográficos.
- Si, es un software que permite entrega información geográfica conceptual
- Si, es fácil de usar y abre opciones más avanzadas y reales al desarrollar proyectos de terreno
- Si. Es herramienta útil para actualizar todo tipo de trabajos de terrenos de información actualizada de proyectos para planes de acción.
- Sí, es una herramienta super práctica, altamente utilizada sobre todo en servicios públicos (Gobierno), y tiene funciones para diversos propósitos.
- Si, porque además de ser un software libre es muy útil para la realización de mapas, generación de curvas de nivel, transformaciones, etc.
- Sí porque es muy amigable y fácil de comprender, en mi caso, me generó un par de dudas ciertas actividades, pero con práctica todo se puede mejorar.
- Si, tiene muchas funcionalidades y dependiendo de lo que necesites es fácil de aprender a utilizar (si alguien te enseña)
- Sí, lo hago todo el tiempo. QGIS es una herramienta SIG impresionante, tiene una gran cantidad de herramientas integradas, así como plugins externos para tareas específicas, además de integración con otros SIG's como GRASS y SAGA, es un software que en los 90 nadie

imaginaría que podría ser gratis.



“Onde houver uma árvore para plantar, plante-a. Onde quer que haja um erro a ser corrigido, corrija. Onde houver um esforço que todos se esquivem, faça você mesmo”

“ Donde haya un árbol que plantar, plántalo. Allá donde haya un error que enmendar, enmienda. Donde haya un esfuerzo que todos esquivan, hazlo tú ”

Lucila Godoy Alcayaga, conocida como **Gabriela Mistral**, fue una poetisa, diplomática, profesora y pedagoga chilena. Recibió el Premio Nobel de Literatura en 1945. Fue la primera mujer iberoamericana y la segunda persona latinoamericana en recibir un Premio Nobel.

MUCHAS GRACIAS POR SU ATENCIÓN !

Para consultas sobre alianzas en proyectos y comerciales

contacto@qgishile.cl

+56 9 68310225 / +56 2 27911086

www.qgischile.cl

<https://qgis.org/funding/membership/members/>



QGISCHILE
Sustaining MemberShip

Alexandra Momberg Olavarría
Directora Ejecutiva



QGISCHILE
Sustaining MemberShip

Rodrigo Vallejos Rojas
Director de Proyectos QGIS

